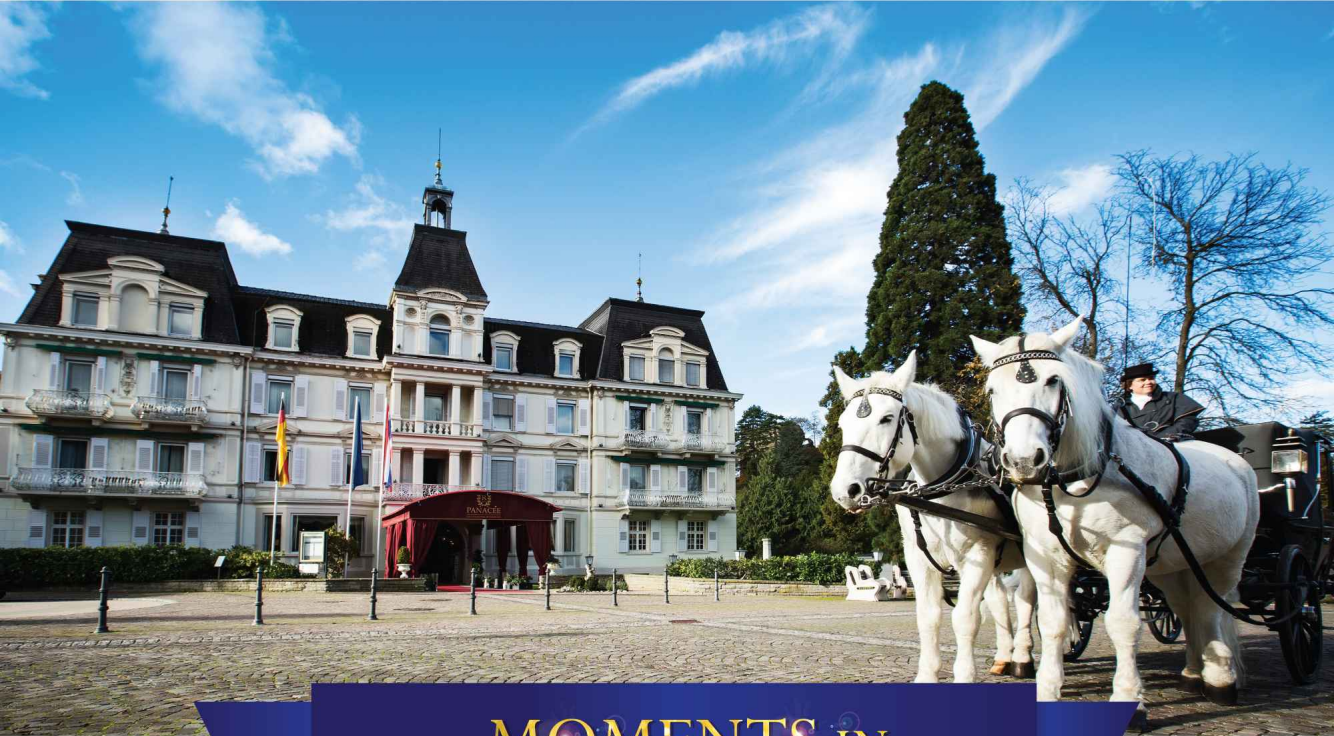




# PANACEE

GRAND HOTEL RÖMERBAD  
GERMANY



MOMENTS IN  
PARADISE

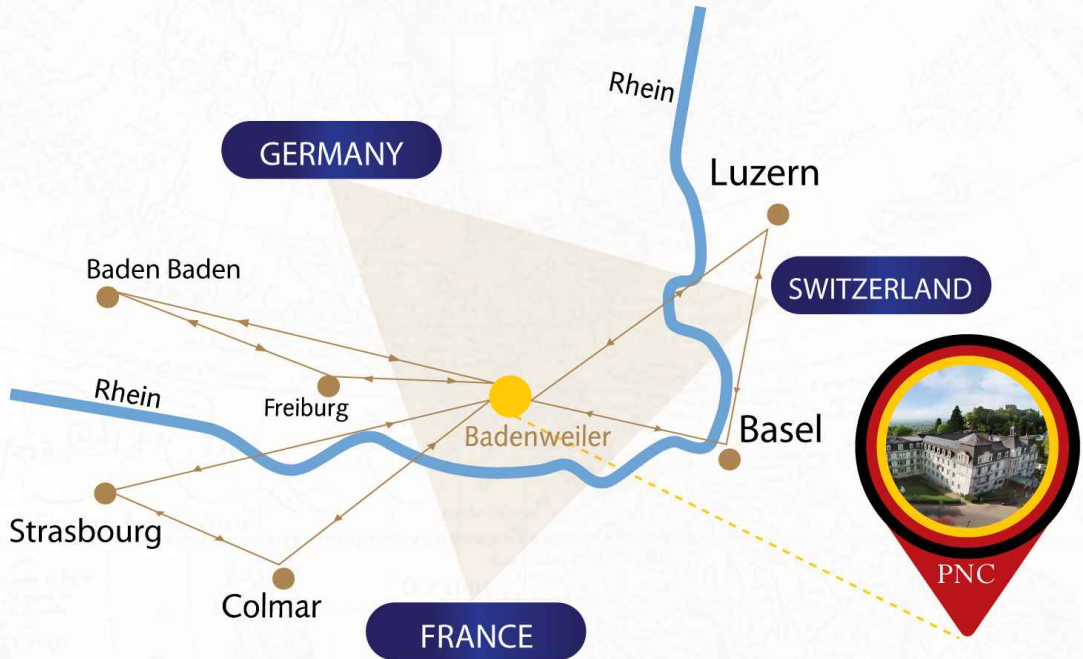
...เที่ยวสนุก สุขภาพดี แบบมีสไตล์...





# PANACEE

GRAND HOTEL RÖMERBAD  
GERMANY



## Panacee Wellness Travel

เชิญร่วมเปิดประสบการณ์การท่องเที่ยวเชิงสุขภาพไปกับ Panacee Wellness Travel ที่จะพาท่านไปสัมผัสบรรยากาศอันบริสุทธิ์ของเมืองบาเดินไวเลอร์ (Badenweiler) ประเทศเยอรมนี พร้อมโปรแกรมการดูแลสุขภาพ (Wellness Program) ที่ช่วยดูแลสุขภาพของท่านตลอดทริปการเดินทาง รวมทั้งโปรแกรมการท่องเที่ยว ให้ท่านได้ตื่นตาตื่นใจกับการกิน

การท่องเที่ยวใน 3 ประเทศ ได้แก่ เยอรมนี ฝรั่งเศส และสวิตเซอร์แลนด์

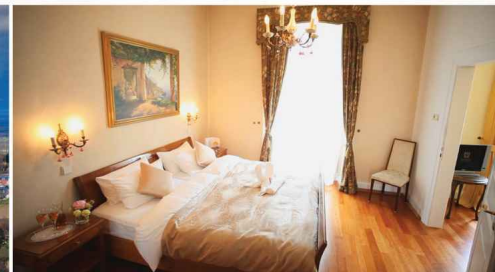
เราภูมิใจเป็นอย่างยิ่งที่จะนำท่านไปสู่การผ่อนคลายและการดูแลสุขภาพอย่างดีเยี่ยม ด้วยบริการอย่างเหนือระดับจาก Panacee ที่จะทำให้ท่านมีความสุขดีไปอย่างยาวนาน และมอบความสุขให้ท่านอย่างเต็มเปี่ยม พร้อมความประทับใจที่อยากจะลืมเลือน



## Panacee Grand Hotel Roemerbad

Panacee Grand Hotel Roemerbad บ้านเลขที่ 1 ของเมืองบาเดินไวลเลอร์

ประเทศเยอรมนี มีอายุราว 200 ปี เดิมเป็นคฤหาสน์เก่าแก่ของมหาเศรษฐีในเยอรมนี ต่อมาได้ถูกเนรมิตให้กลายเป็นโรงแรมสุขภาพ (Wellness Hotel) ที่ดูแลโดยนักธุรกิจชาวไทย มีความงดงามของสถาปัตยกรรมแบบดั้งเดิมสไตล์นีโอคลาสสิกของยุโรป ด้วยลักษณะอาคารหลังคาโดมและเพดานเป็นซุ้มประดับประดาตามแบบฉบับของช่างโบราณที่หาไม่ได้อีกแล้วในยุคนี้ พร้อมด้วยกลิ่นอายของความโรแมนติกที่อบอวลไปด้วยเสน่ห์ของศิลปะที่จัดวางไว้อย่างลงตัว ที่สำคัญโรงแรมของเรายังได้รับอนุญาตให้นำน้ำแร่บริสุทธิ์ จากธรรมชาติ ซึ่งอุดมไปด้วยแร่ธาตุนานาชนิด และดีต่อสุขภาพมาไว้สำหรับดื่มและอาบภายในโรงแรมอีกด้วย ภายในห้องพักตกแต่งด้วยสไตล์คลาสสิกผสมผสานกับสไตล์คอนเทมโพรารี ระเบียงห้องพักก็สามารถมองเห็นบรรยากาศของเมืองบาเดินไวลเลอร์ และวิวของ Vosges Mountains เพื่อให้ท่านได้สัมผัสอากาศบริสุทธิ์ของป่าอันอุดมสมบูรณ์ได้อย่างอัมเมอใจ





# Panacee Medical Center



ให้ท่านได้พบแพทย์ผู้เชี่ยวชาญในการดูแลสุขภาพของ Panacee Medical Center เพื่อตรวจร่างกาย และวางแผนการดูแลสุขภาพของท่านตลอดทริปการเดินทาง

รับประทานอาหารเย็น ด้วยเมนูอาหารไทยที่ผ่านการคิดค้นจากเชฟไทย การันตีมิชลินสตาร์ที่ได้มอบ สูตรอาหารไทยซึ่งดัดแปลงให้เหมาะกับชาวยุโรป เชฟชาวไทยฝีมือดีที่ประจำอยู่ที่นี่จะทำหน้าที่คัดเลือก วัตถุดิบ พร้อมปรุงรสสูตรสร้างอาหารไทยเสิร์ฟให้ท่านโดยเฉพาะ อีกทั้งมีการบรรเลงดนตรีเคล้าคลอ ไปด้วยมืออาหาร และจากนั้นให้ท่านได้พักผ่อนตามอัธยาศัย



# Ozone Breathing

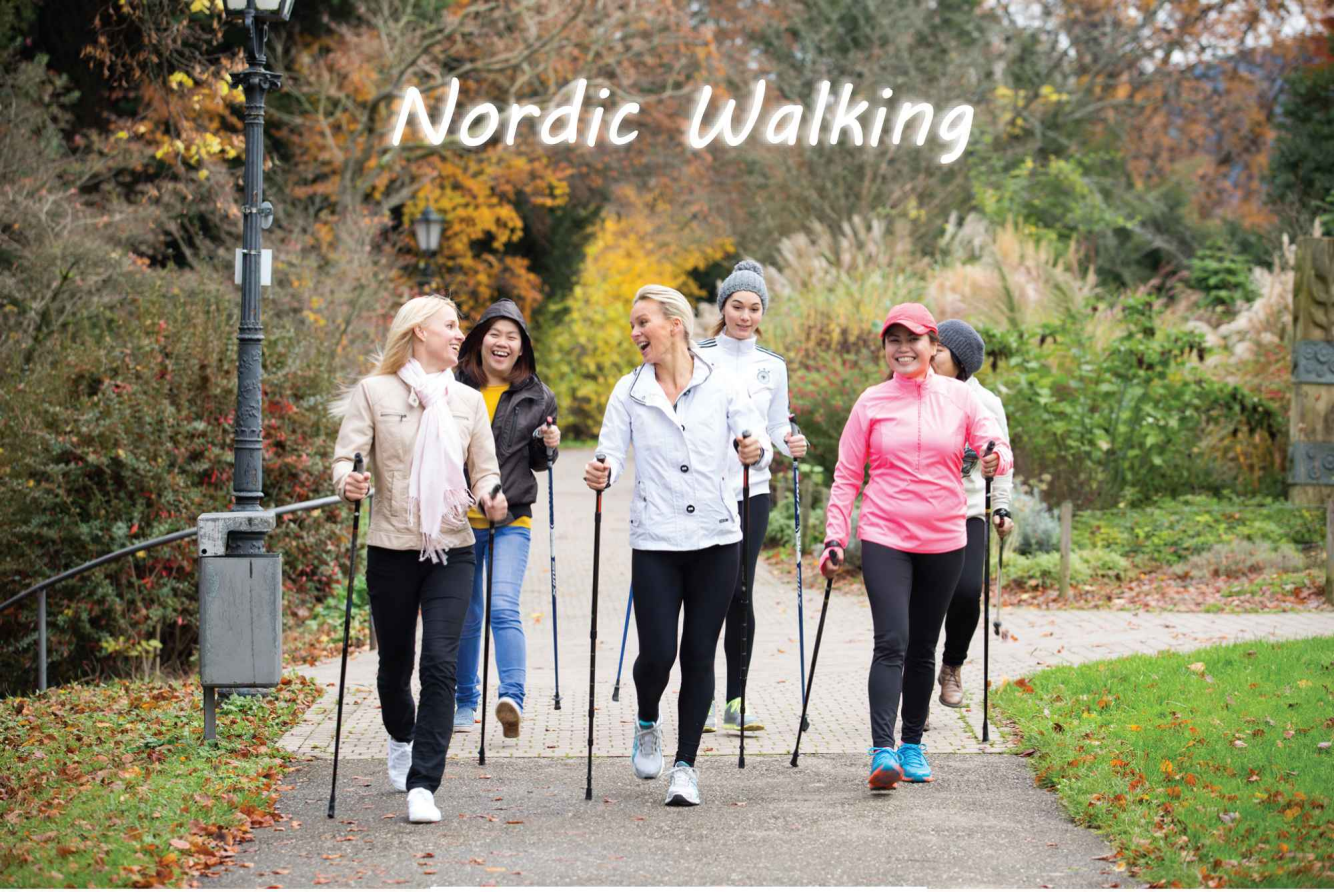


ตื่นนอน และให้ท่านได้เลือกดื่มด่ำกับอากาศอันบริสุทธิ์ของป่าดำในยามเช้า พร้อมบริหารร่างกายด้วย Ozone Breathing การบริหารร่างกายโดยใช้ระบบหายใจ เพื่อสูดดมอากาศบริสุทธิ์ให้ได้เต็มปอดเพื่อสร้างสมานธิและสมดุลในร่างกาย  
รับประทานอาหารเช้าเพื่อสุขภาพแบบบุฟเฟต์ที่เราได้จัดเตรียมสำหรับท่านโดยเฉพาะ



ให้ท่านพักผ่อนตามอัธยาศัย หรือออกกำลังกายด้วยการทำ Aqua Fitness การเดินออกกำลังกายในน้ำโดยครูฝึกผู้เชี่ยวชาญ ช่วยสร้างความผ่อนคลาย กระตุ้นการไหลเวียนของเลือด ช่วยกำจัดของเสียออกจากร่างกาย และทำให้สามารถออกกำลังกายที่มีการเผาผลาญได้เยอะ โดยไม่รู้ลึกลงเหนื่อย และช่วยสร้างกล้ามเนื้อที่เกิดจากแรงต้านและการเคลื่อนไหวในน้ำ  
รับประทานอาหารเย็นด้วยเมนูอาหารจีน โดยเชฟผู้เชี่ยวชาญด้านอาหารจีน ที่ได้คัดสรรอาหารจีนต้นตำรับ ประดับด้วยวัตถุดิบชั้นยอดส่งตรงจากเมืองจีน จากนั้นให้ท่านได้พักผ่อนตามอัธยาศัย

# Nordic Walking



## Calorie Burning Rates / Hour

 Stationary Bicycle 210 kcal	 Swimming 330 kcal
 Walking 240 kcal	 Aerobics 440 kcal
 Slow Jogging 280 kcal	 Nordic Pole Walking 600 - 900 kcal



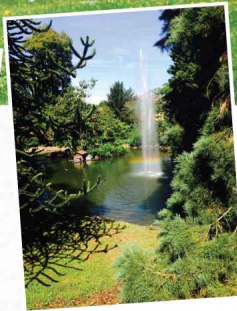
ตื่นนอน และให้ท่านได้เลือกดื่มด่ำกับอากาศอันบริสุทธิ์ของป่าดงในยามเช้า และบริหารร่างกายด้วย Nordic Walking การเดินออกกำลังกายด้วยอุปกรณ์ช่วยเดิน 2 ชั้น เป็นไม้ค้ำเหมือนการเล่นสกี ช่วยบริหารร่างกายท่อนบน รวมทั้งกล้ามเนื้อที่แขน หลัง และท้อง ทั้งยังช่วยผ่อนคลายกล้ามเนื้อบริเวณคอและไหล่ ซึ่งคนทำงานในออฟฟิศมักจะเป็นกันบ่อย และที่สำคัญจะช่วยให้กระดูกสันหลัง ในการใช้ไม้ค้ำและการก้าวเดิน ซึ่งจะช่วยป้องกันการเป็นอัลไซเมอร์ได้

รับประทานอาหารเช้าเพื่อสุขภาพแบบบุฟเฟต์





## Black Forest Germany



เที่ยวชมเมืองบาเดินไวเลออร์ ซึ่งตั้งอยู่ในเขตของป่าดำ (Black Forest) ถือเป็นแหล่งโอโซนที่สำคัญของโลก และมีความอุดมสมบูรณ์ของแมกไม้มานานาพรรณ จึงทำให้มีอากาศอันบริสุทธิ์ ปลอดภัยและเย็นสบาย มีแหล่งน้ำแร่บริสุทธิ์จากธรรมชาติที่อุดมไปด้วยแร่ธาตุนานาชนิดและมีสภาพแวดล้อมที่เอื้อต่อการบำบัดร่างกายจากความเหนื่อยล้าและโรคภัยต่างๆ รัฐบาลเยอรมนีจึงได้กำหนดให้บาเดินไวเลออร์เป็นเมืองแห่งสุขภาพของเยอรมนี อีกทั้งยังตั้งอยู่ในดินแดนที่ได้ชื่อว่า “สามเหลี่ยมทองคำ” เพราะมีอาณาเขตติดกับประเทศฝรั่งเศสและสวิตเซอร์แลนด์ จึงทำให้สามารถเดินทางไปยังประเทศต่างๆ ในยุโรปได้อย่างสะดวกและรวดเร็ว ที่แห่งนี้จึงเปรียบดั่งสวรรค์แห่งการฟื้นฟูร่างกายของผู้รักสุขภาพ ที่ต่างใฝ่ฝันว่าจะได้มาอาบน้ำแร่บริสุทธิ์จากธรรมชาติและพักผ่อน ณ สถานที่แห่งนี้สักครั้งในชีวิต และให้ท่านได้ชื่นชมทัศนียภาพของสามเหลี่ยมทองคำที่สามารถเห็นประเทศเยอรมนี ฝรั่งเศส และสวิตเซอร์แลนด์ พร้อมความสวยงามของเทือกเขาแอลป์และแม่น้ำไรน์ รวมทั้งชมพระอาทิตย์ตกดิน ณ ป้อมปราสาทอันเก่าแก่ ของเมืองที่สร้างขึ้นในปี ค.ศ. 1080





# Heidelberg Germany



เที่ยวชมเมืองไฮเดลแบร์ก เมืองแห่งความโรแมนติก ที่มีความสง่างาม เงียบสงบ และน่าหลงใหล ตั้งอยู่บริเวณแม่น้ำเน็คคาร์ เมืองแห่งนี้มีความสำคัญต่อประวัติศาสตร์ไทยเป็นอย่างยิ่ง เพราะเป็นเมืองที่รัชกาลที่ 8 ทรงประสูติ อีกทั้งยังเป็นที่ตั้งของมหาวิทยาลัยไฮเดลแบร์ก มหาวิทยาลัยแห่งแรกของเยอรมนี นอกจากนี้ยังมีปราสาทไฮเดลแบร์ก (Heidelberg Castle) ที่สร้างขึ้นอยู่บนเชิงเขาเหนือแม่น้ำเน็คคาร์ ซึ่งสามารถมองเห็นวิวทิวทัศน์ของเมืองได้โดยรอบ ตัวปราสาทสร้างด้วยหินทรายสีแดงที่มีความวิจิตรงดงาม มีอายุกว่า 900 ปี ภายในปราสาทมีถังเก็บไวน์ที่ใหญ่ที่สุดในโลก และที่สำคัญ UNESCO ได้ยกย่องให้ปราสาทแห่งนี้เป็นมรดกของโลก



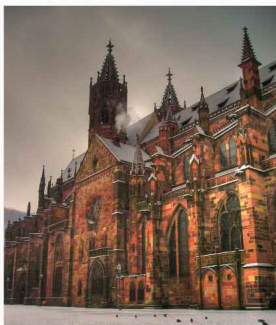
Heidelberg Castle



# Freiburg Germany



เที่ยวชมเมืองไฟรบวร์ค ตั้งอยู่บริเวณที่ราบลุ่มแม่น้ำไรน์ ในเขตป่าดำใต้ และมีแม่น้ำ Dreisam ซึ่งเป็นแม่น้ำสายเล็กๆ ไหลผ่านในเมือง เมืองนี้จัดได้ว่าเป็นเมืองสวยงามเมืองหนึ่งในประเทศเยอรมัน เนื่องจากทิวทัศน์ความงามของป่าดำอันลือชื่อ และยังเป็นเมืองที่มีแสงแดดสาดส่องตลอดทั้งปี นอกจากนี้ไฟรบวร์คยังเป็นเมืองมหาวิทยาลัย (Universitätsstadt) ที่สำคัญแห่งหนึ่งในเยอรมัน อีกทั้งยังได้รับการยกย่องว่าเป็นสถานที่ท่องเที่ยวในฤดูหนาวที่สวยงามที่สุดในเยอรมัน เมืองนี้มีโบสถ์ประจำเมืองชื่อว่า Freiburg Munsters ซึ่งมีลวดลายอันวิจิตรบรรจง สร้างขึ้นโดย Herzog Bertold V (แฮร์โซค เบอร์โทลด์ที่ห้า) ในปีค.ศ.1200 ซึ่งเป็นผู้ปกครองนครไฟรบวร์คคนสุดท้ายของเซพริงเงอร์ การสร้างโบสถ์นี้กินเวลานานถึง 313 ปี ตัวโบสถ์มีความสูงทั้งสิ้น 116 เมตร และเป็นที่น่าอัศจรรย์ว่าโบสถ์นี้ได้รับรอดพ้นจากการทิ้งระเบิดของฝ่ายสัมพันธมิตร ในระหว่างสงครามโลกครั้งที่ 2 ในขณะที่ตัวเมืองถูกทำลายลงถึง 90% นอกจากนี้ยังมีถนนสายสั้นๆ ชื่อว่า Konviktstrasse เป็นตรอกขนาดเล็กที่บ้านเรือนและร้านค้าจะมีไม้เลื้อยขึ้นปกคลุมเต็มไปเต็มหมด มีบรรยากาศที่ร่มรื่นและดูน่ารักเป็นอย่างมาก อีกทั้งยังมีร้านค้าแบรนด์ดีให้ผู้ที่ชื่นชอบการช้อปปิ้งได้เลือกสรรตามใจชอบ



# Mainau Germany



เกาะไมเนา (Mainau Island) สวนสวรรค์บนเกาะแห่งทะเลสาบโบเดินเซ (Bodensee) ทะเลสาบที่มีขนาดใหญ่เป็นอันดับ 3 ของยุโรป ตั้งอยู่ทางตอนใต้ของเยอรมันี่แหล่งรวมพันธุ์ไม้ที่งดงามกว่า 1,000 สายพันธุ์ จากทุกมุมโลก ที่จะชูช่อออกดอกทำทนายโรให้คุณมาสัมผัสตลอดทั้งปี ฝีเสื้อพันธุ์หายากนับพันโนฟาร์มฝีเสื้อที่ใหญ่ที่สุดในเยอรมันี่ รวมถึงความเก่าแก่และสง่างามของพระราชวังฤดูร้อนริมทะเลสาบที่ถูกสร้างขึ้นตั้งแต่สมัย Grand Duke Frederick ที่ 1 แห่ง Baden เกาะไมเนายังเป็นสถานที่ที่ใช้จัดมหกรรมดอกไม้นานาชาติที่ใหญ่ที่สุดในเยอรมันี่อีกด้วย



# Stuttgart

Germany

Mercedes



ชตุท์การ์ท เมืองทางตอนใต้ของเยอรมนี และยังเป็นเมืองใหญ่อันดับหกของประเทศเยอรมนีอีกด้วย นอกจากนี้แล้ว ชตุท์การ์ทเป็นต้นกำเนิดของรถยนต์ในยุคแรกๆ เมืองชตุท์การ์ทยังมีสถานที่ท่องเที่ยวที่น่าสนใจอีกจำนวนมาก แต่ที่มากที่สุดก็คงจะเป็น พิพิธภัณฑ์เมอร์เซเดส-เบนซ์ (Mercedes-Benz Museum) อาคารครอบคลุมพื้นที่กว่า 16,500 ตารางเมตร (178,000 ตารางฟุต) ภายในจัดแสดงนิทรรศการเรื่องราวที่มีมายาวนานกว่า 120 ปี ถึง 1,600 เรื่องราว และรถยนต์ในรุ่นต่างๆกว่า 160 คัน มีนักท่องเที่ยวเข้าชมกว่า 860,000 คน ต่อปีเลยทีเดียว  
เลยว่าชตุท์การ์ทเป็นเมืองแห่งอุตสาหกรรมยานยนต์ของโลก ชมรอบเมืองชตุท์การ์ทและพาไปช้อปปิ้งที่ Outlet สินค้าแบรนด์เนมที่มีให้ท่านได้เลือกสรรอย่างมากมาย อาทิ GUCCI, PRADA โดยสามารถเข้าไปชมเพิ่มเติมได้ที่ \* [www.outletcity.com](http://www.outletcity.com)



# Triberg

Germany



เที่ยวชมเมืองทริแบร์ก เป็นเมืองขนาดเล็กที่ซ่อนอยู่ในหุบเขาของ Black Forest เป็นแหล่งต้นกำเนิดของสินค้าแฮนด์เมดชื่อดัง และเป็นแหล่งผลิตนาฬิกา Cuckoo ซึ่งสลักมาจากไม้สนป่าดำอันลือชื่อ



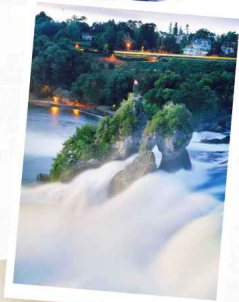
# Strasbourg France



รับประทานอาหารเที่ยงด้วยเมนูหอยแมลงภู่อูสเตอร์ฝรั่งเศสอันเลื่องชื่อที่ร้าน Au Dauphin พร้อมชิม  
พิซซ่าแผ่นบางกรอบ และร้านไอติมดอกไม้ชื่อดัง  
เที่ยวชมเมืองสตราสบูร์ก ชม Cathedral de Notre-Dame มหาวิหารที่สร้างด้วยหินทรายสีชมพู  
ดู संग่างามระหง แกะสลักอย่างอ่อนช้อย มีอายุกว่า 1,000 ปี และเป็นโบสถ์ที่สูงที่สุดในยุโรป  
อีกทั้งเป็นแหล่งช้อปปิ้งสินค้าแบรนด์เนมชื่อดังของฝรั่งเศสอย่าง Galleries Lafayette ที่มีร้านสินค้า  
แบรนด์ดังต่างๆ เป็นจำนวนมาก อาทิ Hermes และ Louis Vuitton เป็นต้น รวมทั้งมีร้านขายสินค้า  
แบรนด์เนมต่างๆ ทั่วเมือง ให้ผู้ที่รักการช้อปปิ้งได้เลือกสรรสินค้าที่ชื่นชอบได้อย่างเต็มที่



# Rheinfall Switzerland



น้ำตกไรน์ฟาล (Rheinfall) น้ำตกที่มีขนาดใหญ่ที่สุดในยุโรป  
อยู่ระหว่างเมือง Neuhausen am Rheinfall กับเมือง Laufen-Uhwiesen  
ใกล้กับเมือง Schaffhausen ทางตอนเหนือของสวิตเซอร์แลนด์  
มีต้นกำเนิดมาจากแม่น้ำไรน์ที่ไหลผ่านจากเทือกเขาแอลป์มาตั้งแต่สมัยยุคน้ำแข็ง  
ด้วยปริมาณน้ำมหาศาลที่มีความแรงเชี่ยวกราดกระแทกโขดหินกลางน้ำตกจนทำให้เกิด  
การแยกออกของโขดหินจนทำให้เกิดน้ำที่มัลล์ฟัสเป็นละอองน้ำพุ่งกระจายเป็นสายรุ้ง  
ไปทั่วกระแทบแสงแดดที่อบอุ่นจนคุณสามารถสัมผัสได้ถึงความยิ่งใหญ่  
และพลังแห่งธรรมชาติอย่างแท้จริง





เที่ยวชมเมืองลูเซิร์น เมืองที่มีบรรยากาศสบายๆ สามารถล่องเรือไปตามทะเลสาบที่สวยงาม เพื่อชื่นชมวิวกุเขาที่สวยงามของเทือกเขาแอลป์ เมืองนี้โดดเด่นด้วยสะพานไม้ชาเปล (Chapel bridge) ซึ่งถือที่เป็นสัญลักษณ์ของเมือง มีอายุกว่า 600 ปี เป็นสะพานไม้ที่เก่าแก่ที่สุดของยุโรป แม้ว่าเคยถูกไฟไหม้ใหญ่มาแล้วครั้งหนึ่ง แต่ชาวเมืองก็ได้ช่วยกันบูรณะซ่อมแซมให้กลับมาสวยงามเหมือนเดิม อีกทั้งจะมีหอคอยที่อยู่ติดกับสะพานชาเปลชื่อว่า Water Tower เป็นหอคอยกลางน้ำที่สมัยก่อนเอาไว้ทรมานนักโทษ แต่ในปัจจุบันได้กลายเป็นแกลเลอรีสำหรับแสดงงานศิลปะ

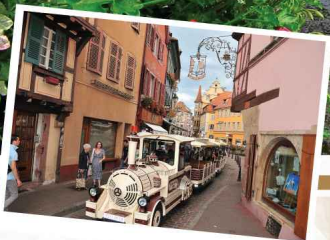
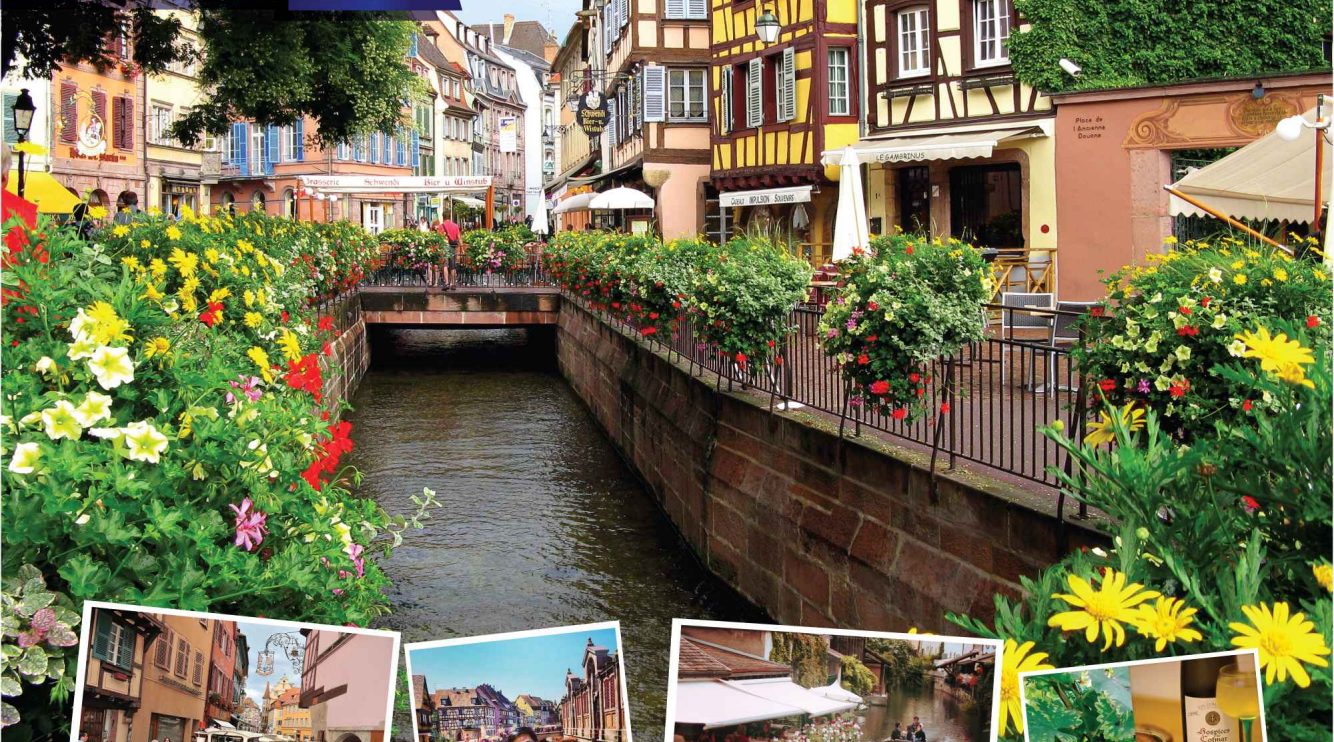
ชม Dying Lion of Lucerne สิงโตหินที่สร้างโดยรัฐบาลฝรั่งเศส เพื่อมอบให้เป็นของขวัญแทนการขอบคุณแก่ทหารสวิส 786 นายที่เสียชีวิตจากการปกป้องพระเจ้าหลุยส์ที่ 16 และพระนางมารีองตัวแนตต์ จากการสู้รบในช่วงการปฏิวัติฝรั่งเศสในปีค.ศ.1792 สิงโตตัวนี้ได้ถูกคมดาบจนบาดเจ็บสาหัส จึงนอนเฝ้ารอความตายและหมอบร้องไห้โดยมีโล่และหอกสวิตซา วางอยู่ข้างๆ สะท้อนให้เห็นถึงความเศร้าและเจ็บปวดรวดร้าวจากการทำสงคราม และให้ท่านได้ข้อปึ้งที่แหล่งนาฬิกาแบรนด์ชั้นนำที่โด่งดังของโลก และข้อปึ้งสินค้าแบรนด์เนมที่มีให้ท่านได้เลือกสรรอย่างมากมาย อาทิ Chanel, Hermes, Louis Vuitton





# Colmar

France



เที่ยวชมเมืองกอลมาร์ เมืองแห่งความโรแมนติก ด้วยลักษณะของบ้านเรือนที่ตั้งอยู่บนสองฝั่งคลองที่สามารถล่องเรือเพื่อชมบ้านเรือนสมัยโบราณ จึงได้รับขนานนามว่า “เวนิสน้อย” (LITTLE VENICE) ปัจจุบันเมืองเก่าแก่แห่งนี้ได้กลายเป็นเมืองที่น่ามาเยือนเป็นอันดับต้นๆ ของประเทศฝรั่งเศส นอกจากนี้กอลมาร์ยังมีชื่อเสียงด้านการผลิตไวน์ เนื่องจากมีภูมิอากาศและภูมิประเทศที่เหมาะสม ทำให้องุ่นมีรสชาติดี ไวน์ของกอลมาร์จึงมีชื่อเสียงเป็นอันดับต้นๆ ของประเทศ

นั่งเรือชมเมือง แวะชมโบสถ์เซนต์มาร์ติน และเดินชมบ้านไม้เก่าแก่ของเมืองซึ่งมีลักษณะที่เรียกว่า Timber Frame ซึ่งชาวท้องถิ่นยังคงรักษาสภาพบ้านเรือนให้เหมือนในอดีต อีกทั้งยังนิยมปลูกดอกไม้ประดับไว้ตามบ้านเรือนที่เรียงรายไปตามสองฝั่งคลอง ทำให้ดูงดงามน่ารักไปทั่วทั้งเมือง รวมทั้งยังมีกลิ่นอายของเมืองในยุคกลาง

# Basel Switzerland



เที่ยวชมเมืองบาเซล ประเทศสวิตเซอร์แลนด์ เมืองแห่งศิลปะและวัฒนธรรม ตั้งอยู่ติดกับแม่น้ำไรน์ เป็นที่ตั้งของโรงละครและพิพิธภัณฑ์มากมาย โดยเฉพาะพิพิธภัณฑ์ด้านศิลปะที่สะสมงานศิลปะที่เก่าแก่ที่สุดในโลก ในปี ค.ศ.1999 โรงละครในบาเซลได้รับรางวัลการแสดงโอเปร่าด้านภาษาเยอรมันที่ดีที่สุด และในปี 2009-2010 ได้ลงหนังสือนิตยสารโอเปร่าเยอรมัน ในฐานะแสดงโอเปร่าที่ดีที่สุดในโลก อีกทั้งยังเป็นที่ตั้งของสนามบินนานาชาติ (EuroAirport) ทำให้สามารถเดินทางไปยังเมืองสำคัญของยุโรปได้อย่างสะดวกและรวดเร็ว และเป็นศูนย์กลางของการจัดงานนิทรรศการชั้นนำของโลก เช่น Watch Fair และ Art Fair และให้ท่านได้ช้อปปิ้งที่ Fashion Fish Factory Outlet ท่านสามารถเลือกซื้อสินค้าแบรนด์เนมที่หลากหลายได้ในราคาโรงงาน เช่น Calvin Klein, Bally, Versace, Paul Smith, Superdry, Armani, Diesel, Dolce & Gabbana ฯลฯ ชมบรรยากาศที่สวยงามยามพระอาทิตย์ตกดินริมฝั่งแม่น้ำไรน์

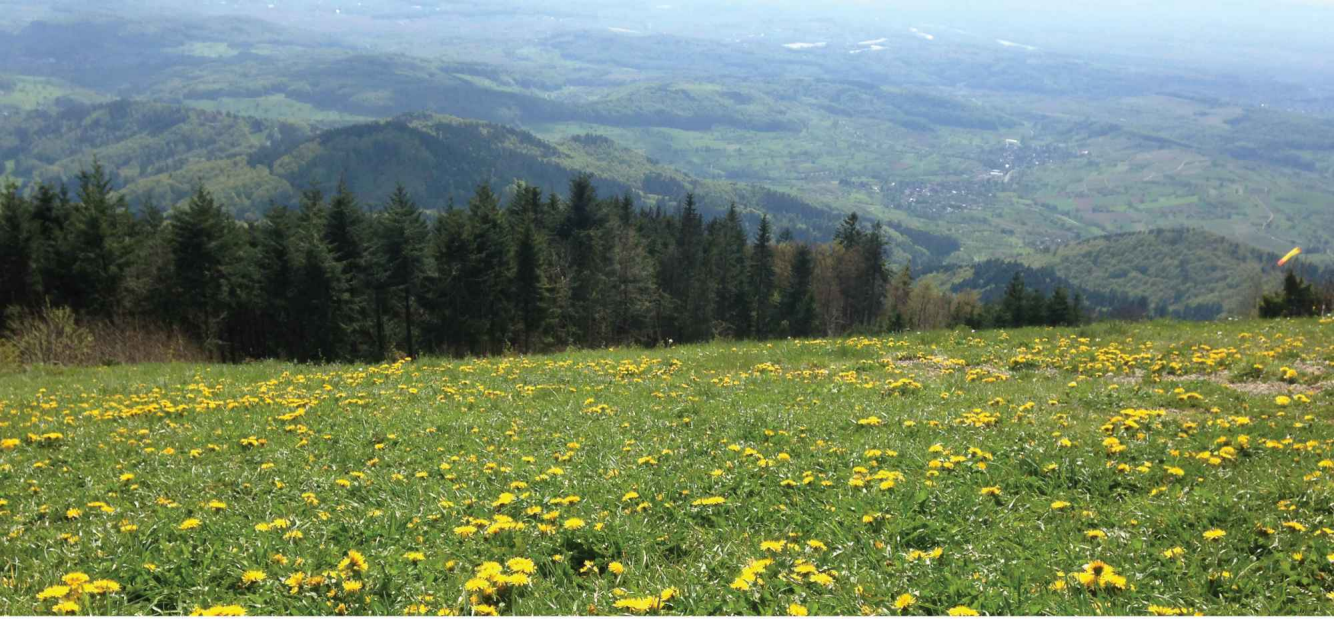


# Titlis switzerland



Titlis นั้นเป็นยอดเขาที่มีความสูงถึง 3,239 เมตร และมีหิมะปกคลุมยอดเขาตลอดทั้งปี ในหน้าหนาวถือว่าเป็นอีกที่หนึ่งที่คนนิยมมาเล่นสกี เอกลักษณ์ของ Titlis นั้นอยู่ที่กระเช้าที่ใช้ขึ้นไปบนยอดเขานั้นหมุนได้ 360 องศา และก็เป็นแห่งแรกของโลกอีกด้วย ทำให้ระหว่างทางขึ้นไปบนยอดเขานั้นสามารถเห็นวิวรอบได้อย่างชัดเจน โดยไม่ต้องหันไปหันมาบนยอดเขา Titlis อยู่สูงกว่าระดับเมฆ ทำให้ในวันที่อากาศดี ๆ นั้นสามารถมองเห็นทิวทัศน์ที่สวยงามได้ไกลออกไปสุดลูกหูลูกตาเลย





## Badenweiler - Zurich Airport

ตื่นนอน และให้ท่านได้เลือกดื่มด่ำกับอากาศอันบริสุทธิ์ของป่าดำในยามเช้า พร้อมบริหารร่างกายด้วย Ozone Breathing การบริหารร่างกายโดยใช้ระบบหายใจ เพื่อสูดดมอากาศบริสุทธิ์ให้ได้เต็มปอด เพื่อสร้างสมรรถนะและสมดุลในร่างกายรับประทานอาหารเช้าเพื่อสุขภาพแบบบุฟเฟต์ เทียวชมจุดชมวิวของสามเหลี่ยมทองคำ ที่สามารถมองเห็นทัศนียภาพของ 3 ประเทศ ได้แก่ เยอรมนี ฝรั่งเศส และสวิตเซอร์แลนด์ จากนั้นเดินทางไปยังสนามบินซูริค เพื่อเดินทางกลับไปประเทศไทย เดินทางกลับประเทศไทยด้วยสายการบินไทย



เดินทางถึงประเทศไทย  
โดยสวัสดิภาพ





# PANACEE

GRAND HOTEL RÖMERBAD  
G E R M A N Y

สามารถรับชมสื่อรายการเพิ่มเติมได้ที่



**Panacee Romerbad**